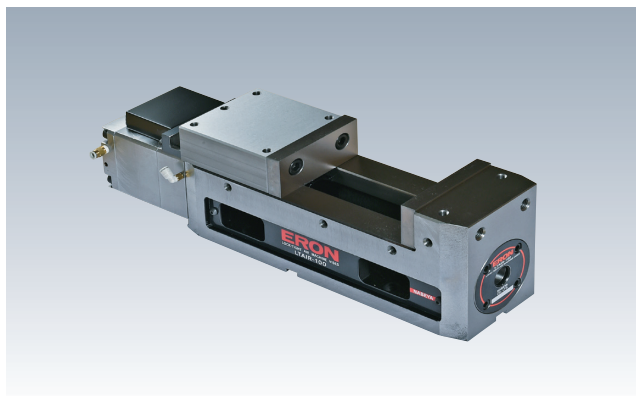


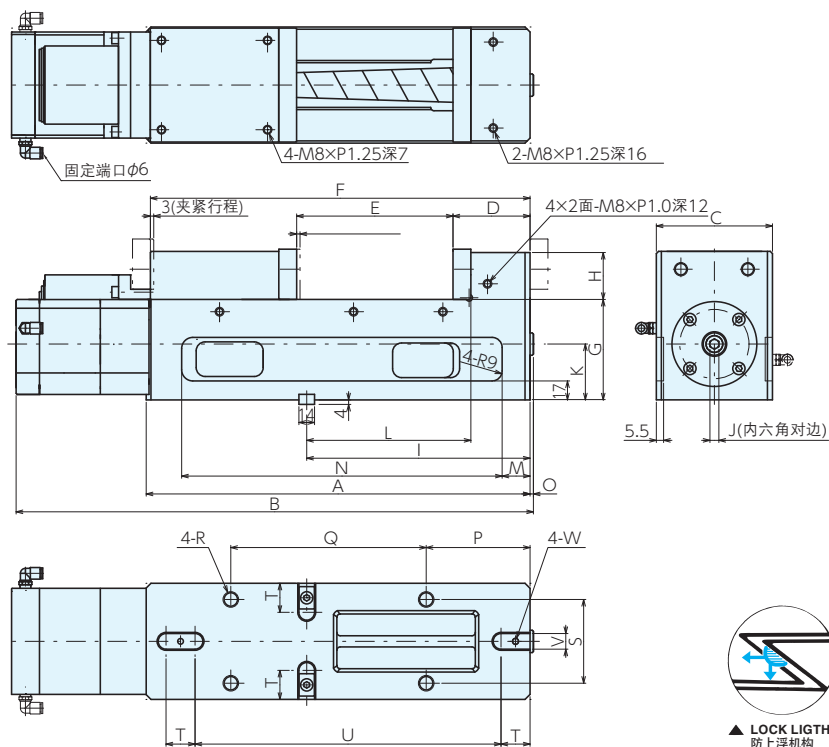
LOCK-TIGHT气动平口钳

符合RoHS



- 附件** 标准装夹组合 BCS14B...2套
 标准导位块...2个
 手柄...1个

- 通过单体气压驱动的自动化对应平口钳。
- 供给气压为0.7MPa时,加紧力可达到10KN。
- 切屑罩可有效回避加工碎屑。
- 固定钳扣侧进行手柄操作的模式。固定钳扣侧与操作员接近,缩短工件的装夹距离,减轻操作员工作负担。



尺寸表

*标准在庫品

订单号	型号	A	B	C	D	E	F	G	H	I	J		
* 131736	LTAIR-100	344	469.2	104	69	138	200~338	90	43	200	8		
型号	K	L	M	N	O	P	Q	R	S	T	U	V	W
LTAIR-100	50	147	25	287	7.6	93	175	M14	75	26	274	14	M6

规格

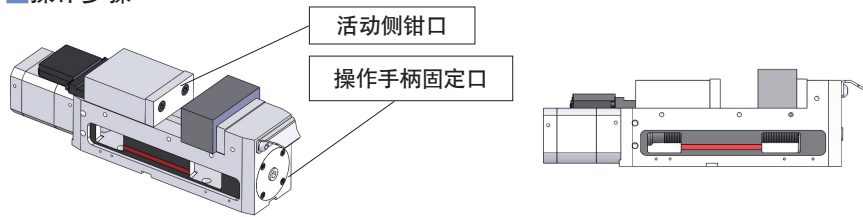
*标准在庫品

型式	钳口宽度	钳口高度	钳口张开度	标准导位块宽度	夹紧力KN	重量Kg
LTAIR-100	102	45	138	14	10(0.7MPa时)	26

零件及特别附属品 参见页

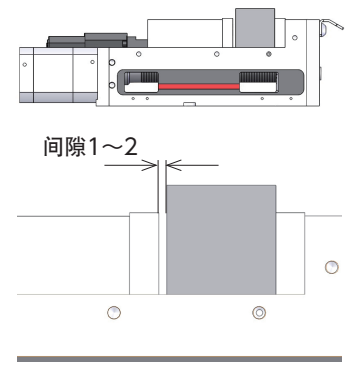


操作步骤



①手柄插入手柄操作孔, 旋转手柄将活动侧钳扣向工件侧移动。气动夹紧行程为3mm, 所以请将活动侧钳扣移动至工件1-2mm以内。

②打开气动气压开关, 进行夹紧作业



订购并排配置品 (无论配置多少台, A、B的误差均可调整在0.01以内)

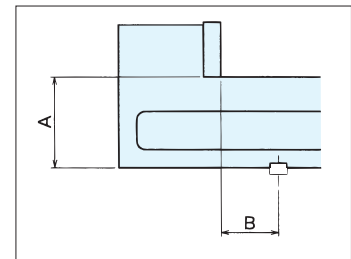
只要尺寸相同, 无论多少台, 全品均并排配置。无需并排配置费用。

◆初次订购时

只要尺寸相同, 全品均并排配置, 请订购所需数量。

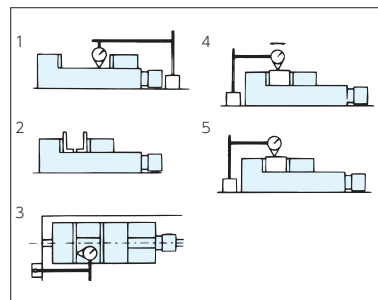
◆追加订购时

只要尺寸相同, 全品均并排配置, 请订购所需数量的与现有产品相同型号平口钳。



精度标准 (静态精度)

编号	检查项目 (每100mm) 标准	原JIS标准 (0级)	NABEYA 标准值
1	底座底面与钳口滑动面的平行度	0.015	0.010
2	钳口与钳口滑动面的垂直度	0.030	0.015
3	底座底面的T型槽导向片与钳口夹紧面的垂直度	0.015	0.015
4	夹紧后试块顶面与底座底面的平行度	0.020	0.015
5	夹紧后试块顶面的上浮	0.030	0.015



使用例

